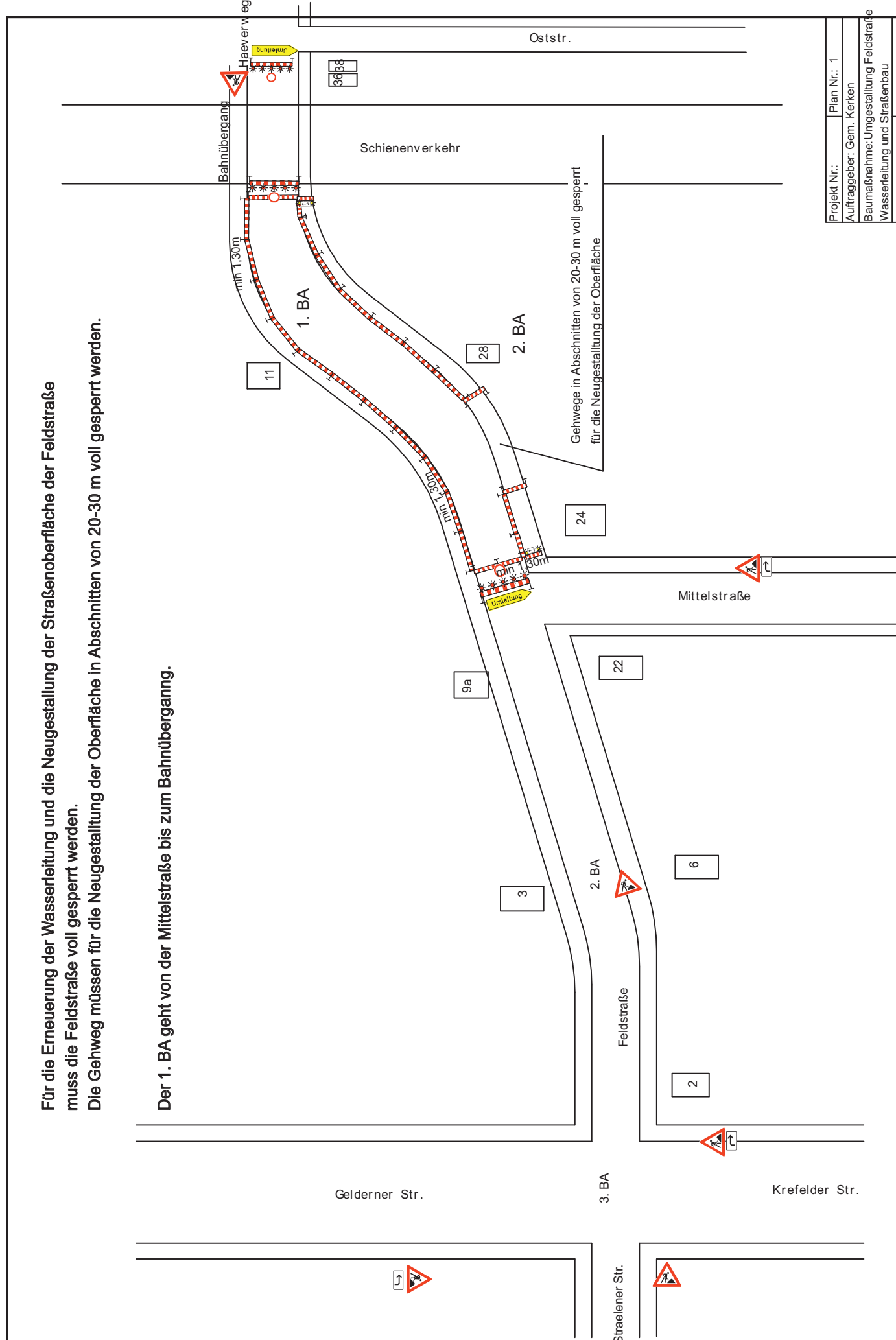
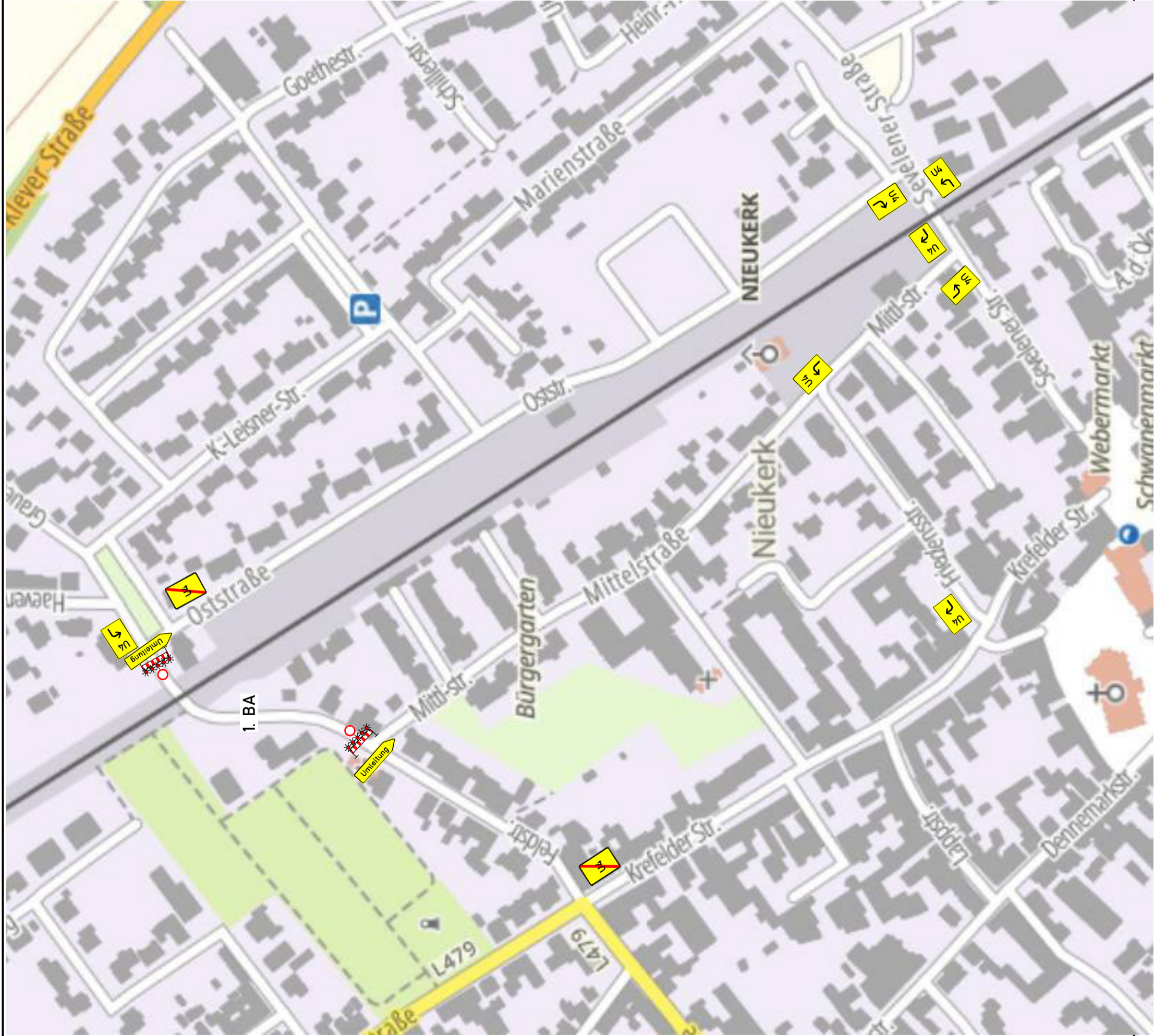


Für die Erneuerung der Wasserleitung und die Neugestaltung der Straßenoberfläche der Feldstraße muss die Feldstraße voll gesperrt werden.
Die Gehwege müssen für die Neugestaltung der Oberfläche in Abschnitten von 20-30 m voll gesperrt werden.

Der 1. BA geht von der Mittelstraße bis zum Bahnübergang.



Projekt Nr.:	Plan Nr.: 1
Auftraggeber:	Gem. Kerken
Baumaßnahme:	Umgestaltung Feldstraße
Wasserleitung und Straßenbau	
Baubeginn:	21.05.24
Bauende:	20.08.24
Johann Stratmans Tief-, Kanal- & Straßenbau Max-Planck-Str.35 · 47608 Geldern	



Projekt Nr.:	Plan Nr.: 2
Auftraggeber:	Gem. Kerken
Baumaßnahme:	Umgestaltung Feldstraße Wasserleitung und Straßenbau
Baubeginn:	21.05.24
Bauende:	20.08.24
Johann Stratmans Tief-Kanal- & Straßenbau Max-Planck-Str.35. 47608 Geldern	